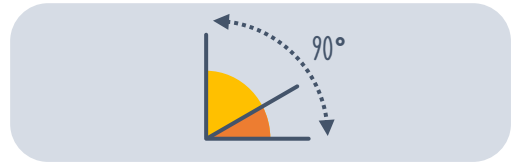


# Winkelpaare

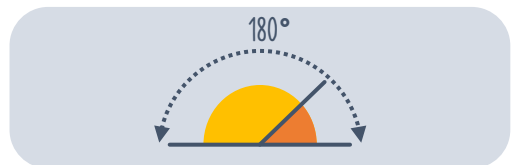
## Komplementwinkel (Komplementärwinkel)

- › Ergänzen sich zu einem Winkel von  $90^\circ$
- › lateinisch „complementum“: Ergänzung



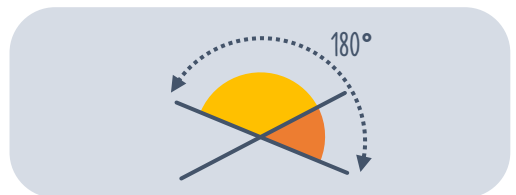
## Supplementwinkel (Ergänzungswinkel)

- › Ergänzen sich zu einem Winkel von  $180^\circ$
- › lateinisch „supplementum“: Ergänzung



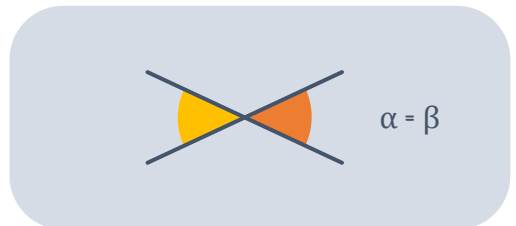
## Nebenwinkel

- › Ergänzen sich zu einem Winkel von  $180^\circ$  und liegen am Schnittpunkt zweier Geraden nebeneinander
- › Sie sind deshalb auch immer Supplementwinkel



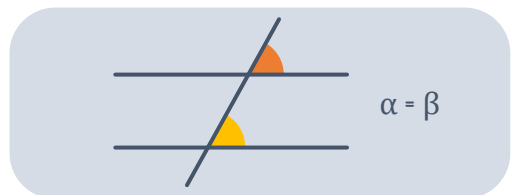
## Scheitelwinkel (Gegenwinkel)

- › Sind gleich groß und liegen sich am Schnittpunkt zweier Geraden gegenüber
- › An einem Geradenschnittpunkt gibt es immer zwei Paare von Scheitelwinkeln



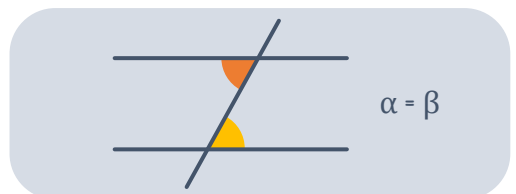
## Stufenwinkel (F-Winkel)

- › Sind immer gleich groß
- › Sie entstehen, wenn zwei parallele Geraden von einer dritten Gerade geschnitten werden



## Wechselwinkel (Z-Winkel)

- › Sind immer gleich groß
- › Auch sie entstehen, wenn zwei parallele Geraden von einer dritten Gerade geschnitten werden



## Nachbarwinkel (E-Winkel)

- › Ergänzen sich zu einem Winkel von  $180^\circ$
- › Auch sie entstehen, wenn zwei parallele Geraden von einer dritten Gerade geschnitten werden

